

DÉCOUVREZ LE JOB BOARD FORUM ÉTUDIANTS ENTREPRISES

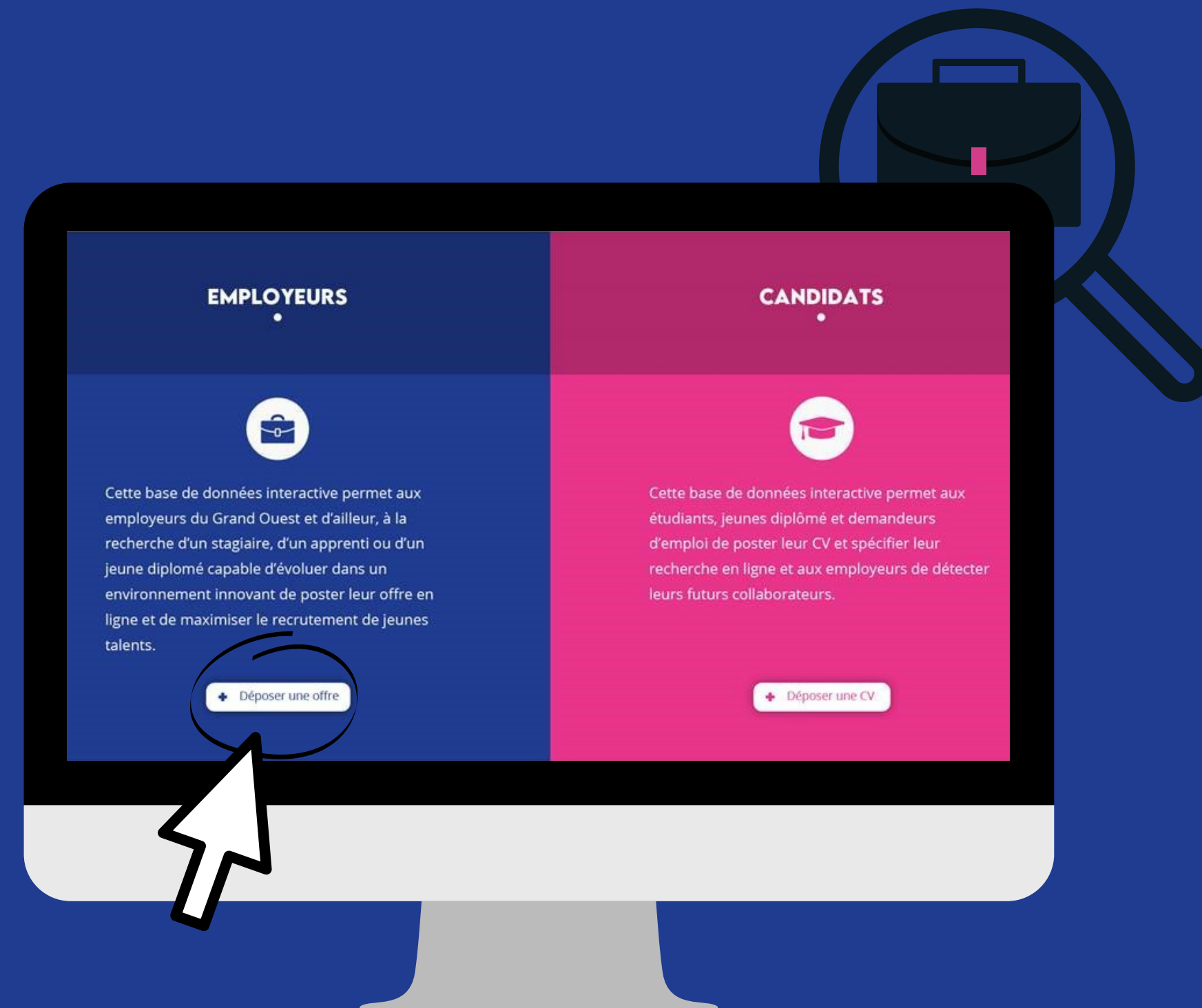


JE CRÉE UN COMPTE EMPLOYEUR

CRÉER UN COMPTE EMPLOYEUR

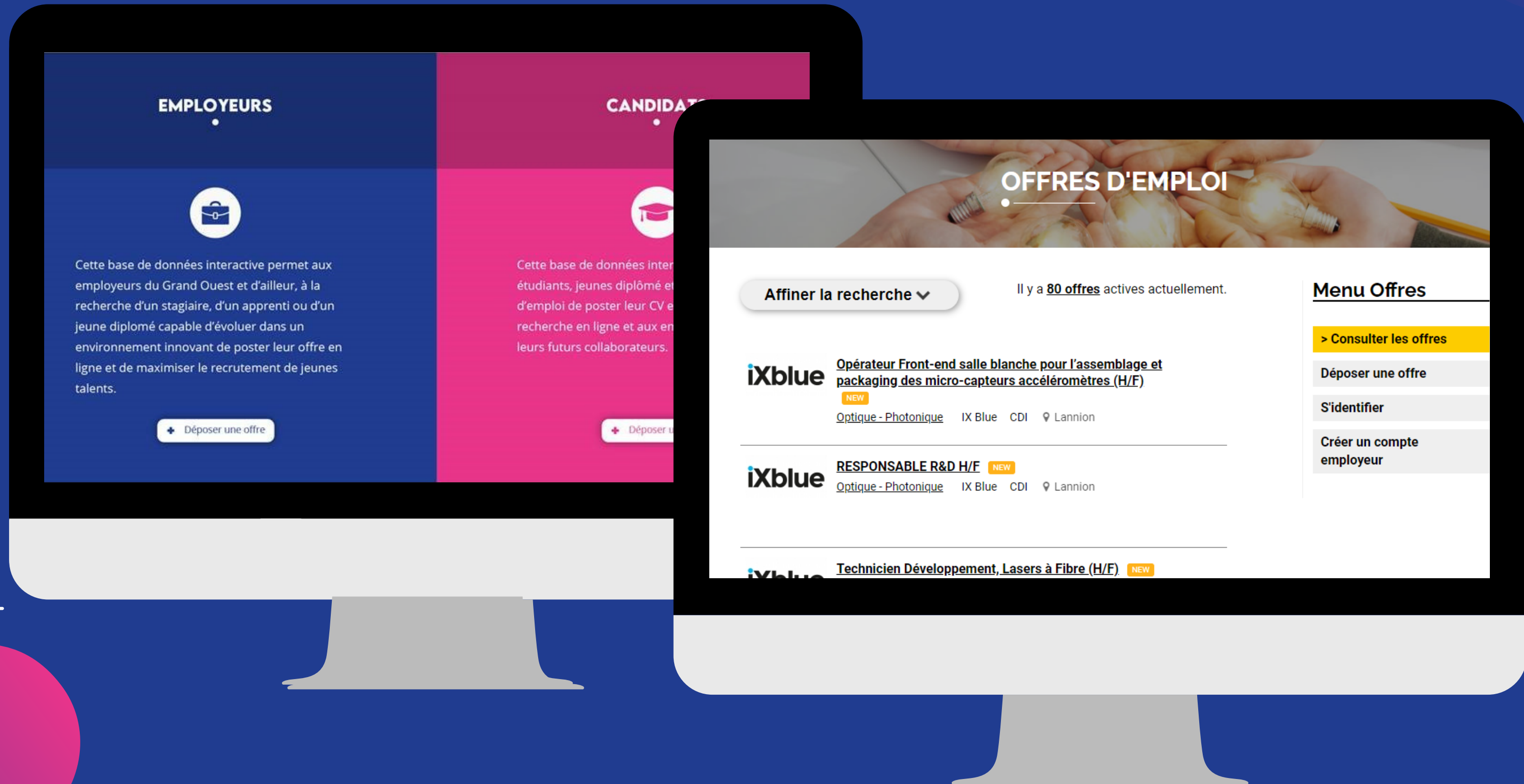
Il vous permettra de saisir les informations concernant votre entreprise une seule fois et de gérer vos offres. Vous pourrez les modifier et les supprimer à votre guise.

Votre espace employeur vous permettra de suivre les candidatures à vos offres et d'entrer en relation avec les candidats



JE CRÉE MON COMPTE EMPLOYEUR

Vous allez être redirigé sur le job board ANTICIPA



JE CRÉE MON COMPTE EMPLOYEUR

Compte utilisateur

Identifiant * monentreprise

Mot de passe *

Mot de passe (confirmer) *

Entreprise

Adresse de messagerie * monentreprise@fee.fr

Nom de l'entreprise * monentreprise

parcourir les fichiers ...

Site internet de l'entreprise www.monentreprise.fr

Infos de l'entreprise

Fichier Modifier Voir Insérer Format Outils Tableau

B *I* ABE ☰ ☷ “ 🔗 ✂ 📄

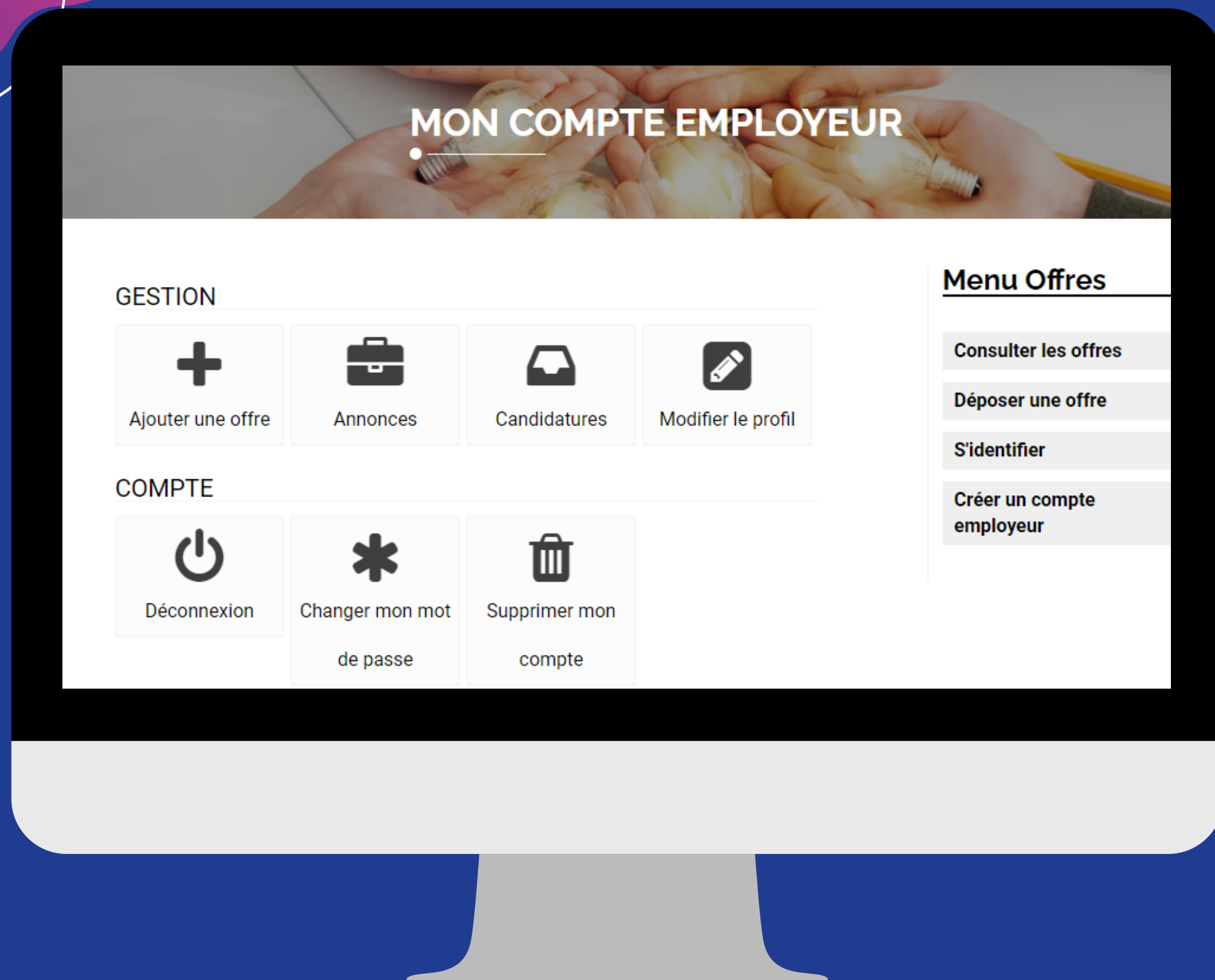
Georgia 12pt ☰ ☷ 📄 ✂ Ω

☰ A 📄 ?

Infos sur votre entreprise



LE TABLEAU DE BORD



GESTION DES OFFRES ET DES CANDIDATURES


Depuis votre compte employeur, vous pourrez piloter un "tableau de bord" dédié au suivi de vos offres. Ainsi, vous pourrez ajouter, supprimer et modifier vos offres facilement.

Vous aurez aussi accès aux candidatures reçues pour vos offres

COMMENT TROUVER VOS CANDIDATS ?

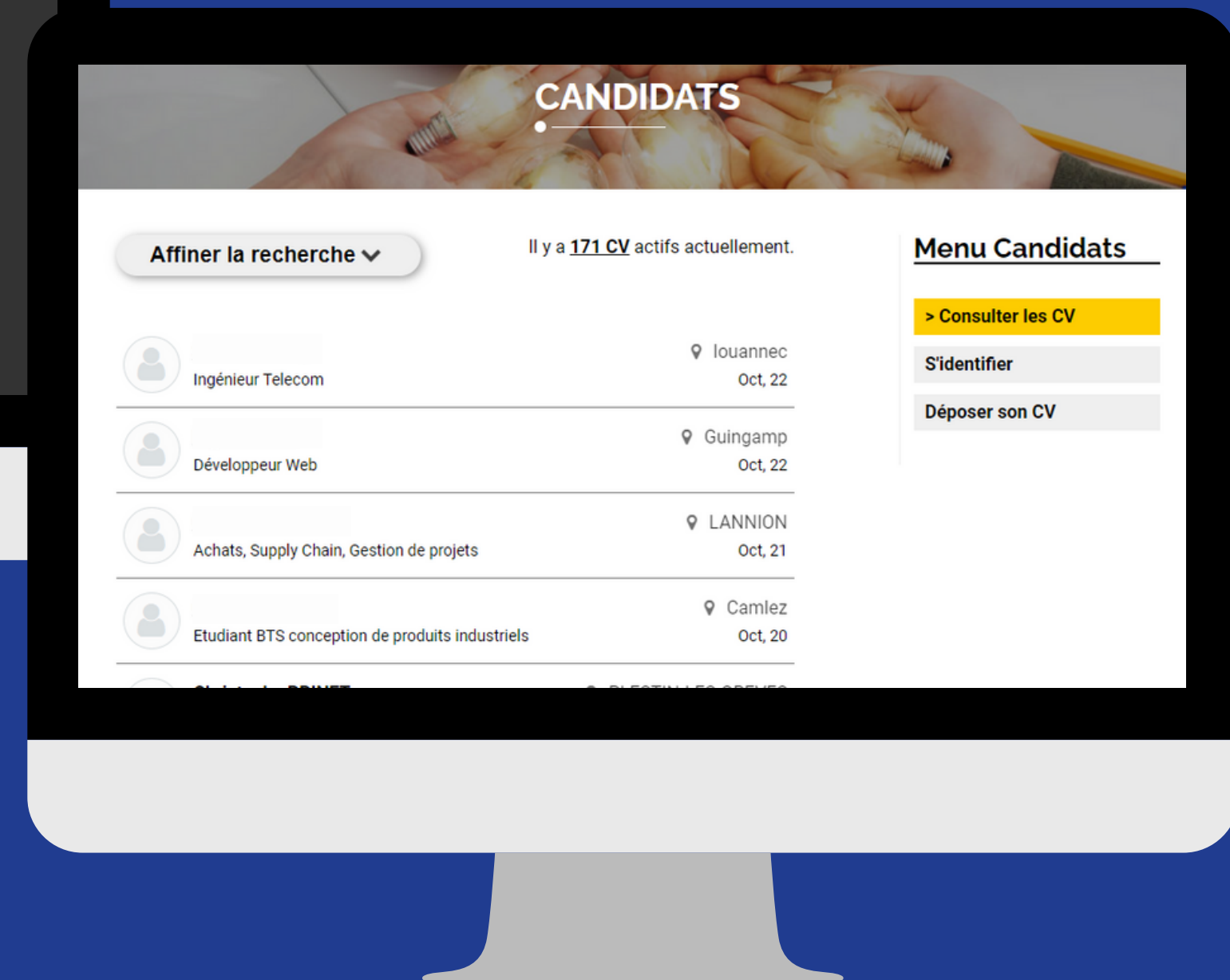
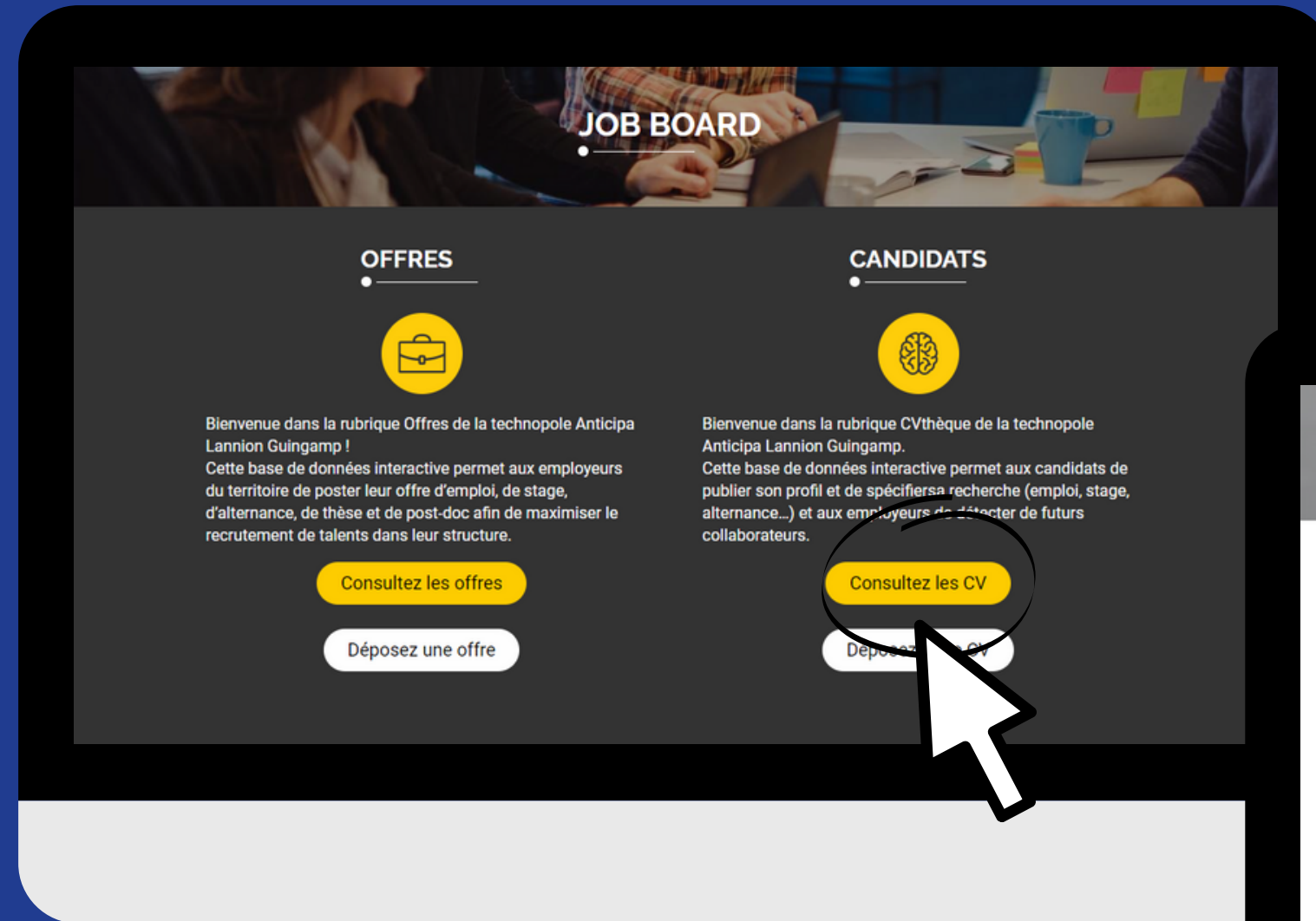
AVEC LA CVTHÈQUE

Pour vous permettre de trouver des candidats, en plus des réponses à vos offres d'emploi, vous avez accès à la CVthèque. Sur celle-ci vous pourrez trouver des candidats dans tous vos domaines, à la recherche d'un stage ou d'une alternance.



Vous aurez accès à la
CVthèque pendant tout
l'évènement du 26
novembre au 03 décembre
2020

ACCÉDER À LA CVTHÈQUE



Besoin d'aide?

Contactez :

Agnès Roumiguière - anticipa@technopole-anticipa.com

Tel : 06 31 33 71 36

À VOUS DE JOUER !

